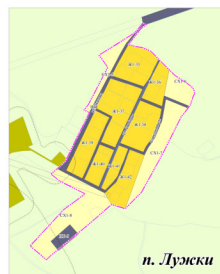
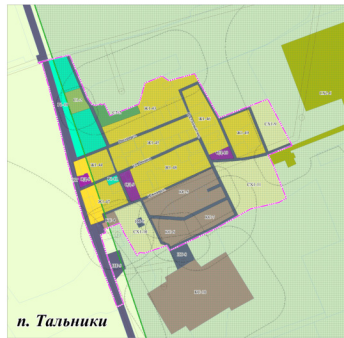
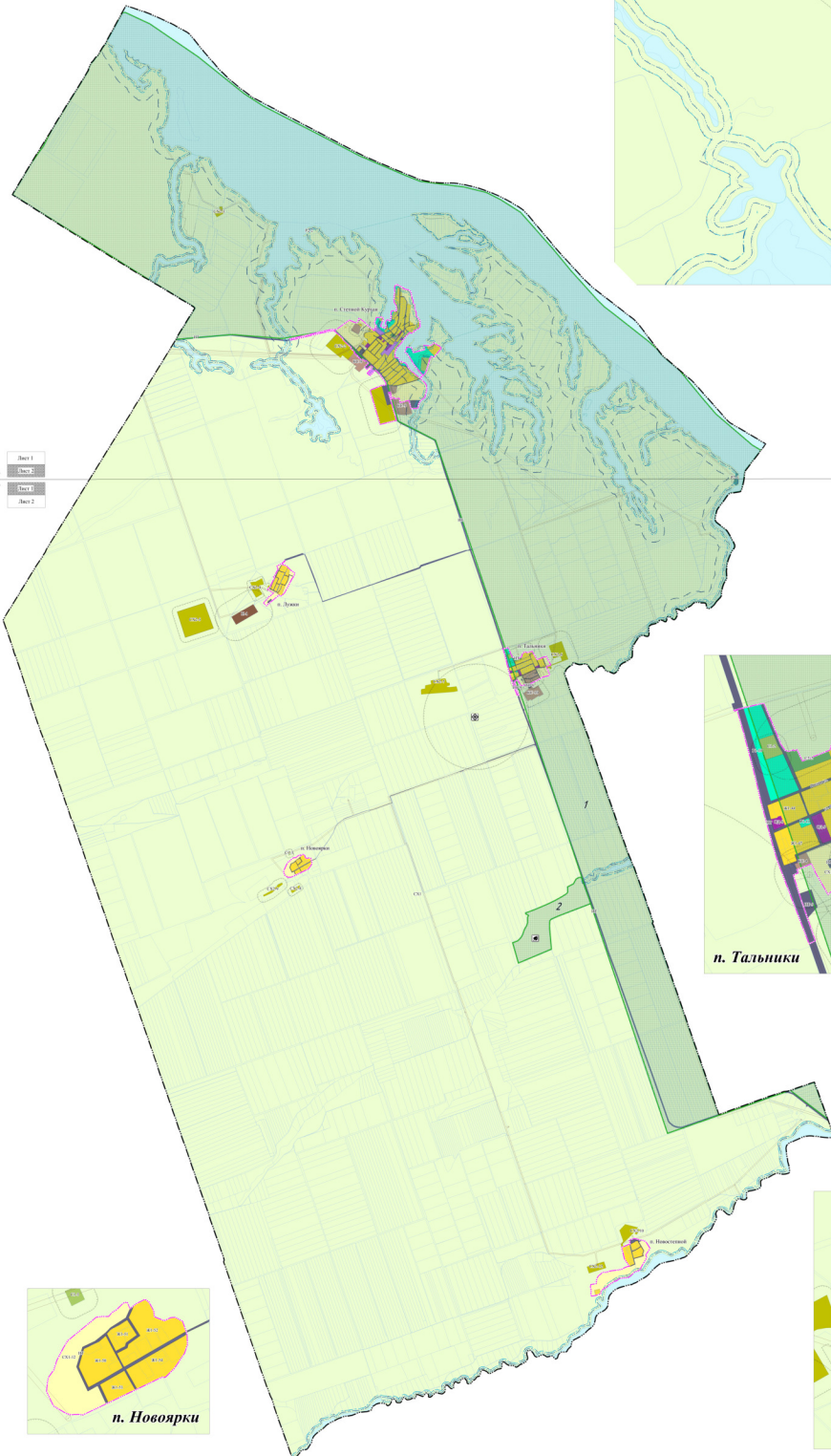
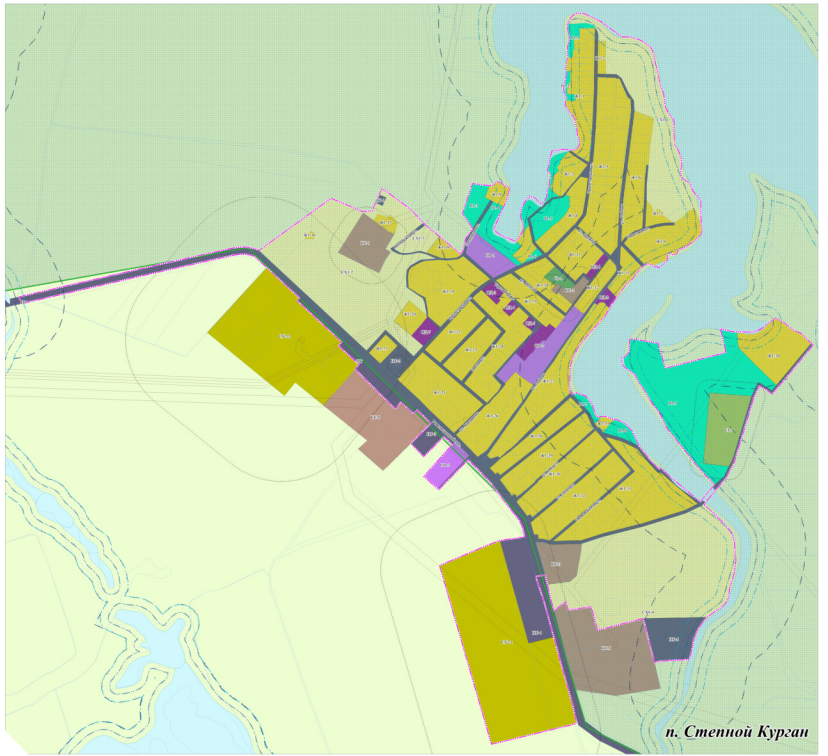
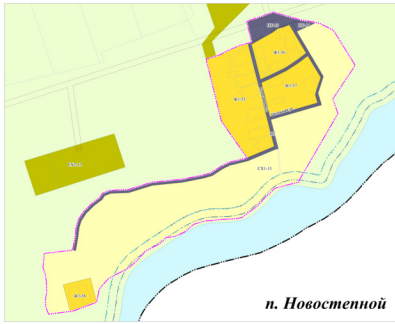
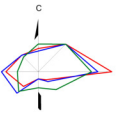




Правила землепользования и застройки

Карта ограничений в использовании земельных участков и территорий

Маньчского сельского поселения



№	Имя	Дата	Подпись
1	Иванов И.И.	10.10.2018	[Подпись]
2	Петров П.П.	15.11.2018	[Подпись]

УСЛОВНЫЕ ОБОЗНАЧЕНИЯ

- Границы административно-территориального деления**
- Граница сельского поселения
 - Граница населенного пункта
- Территориальные зоны**
- Зона застройки индивидуальными жилыми домами
 - Мультифункциональная общественно-деловая зона
 - Зона сельскохозяйственной общественной застройки
 - Производственная зона
 - Зона инженерной и транспортной инфраструктуры
 - Зона сельскохозяйственного использования
 - Производственная зона сельскохозяйственных предприятий
 - Комплексно-складская зона
 - Зона освоенных территорий и территории общего пользования
 - Зона размещения объектов
 - Зона специального назначения
 - Зона освоенных территорий специального назначения
- *Зоны, на которые градостроительные регламенты не устанавливаются или не распространяются
- *Зоны открытые пространствами
- Участки, учтенные в ЕГРН
- Зоны с особыми условиями использования территорий**
- Санитарно-защитная зона предприятий, сооружений и иных объектов
 - Охранная зона инженерных коммуникаций
 - Охранная зона инженерных коммуникаций
- Водоохранные зоны**
- Водоохранные зоны
 - Прибрежные защитные полосы
 - Прибрежные защитные полосы
 - Береговые полосы
 - Береговая полоса
- Объекты утилизации, обезвреживания, размещения отходов производства и потребления**
- Объекты утилизации, обезвреживания, размещения отходов производства и потребления
- Автомобильные дороги**
- Автомобильные дороги регионального значения
 - Автомобильные дороги местного значения
- Особо охраняемые природные территории**
- Иные особо охраняемые природные территории

Примечание:

- Действие градостроительного регламента не распространяется на земельные участки:
 - в границах территорий заповедника и заказника, включенных в Единый государственный реестр объектов культурного наследия (памятников истории и культуры) народов Российской Федерации, а также в границах территорий памятников или ансамблей, входящих в состав всемирного культурного наследия или объектов культурного наследия, признанных объектами всемирного культурного наследия;
 - в границах территорий общего пользования;
 - предназначенные для размещения линейных объектов и (или) зонных линейных объектов.
- Градостроительные регламенты не устанавливаются для земель лесного фонда, земель особо охраняемых природных территорий (за исключением земель особо охраняемых местностей и курортов), особо охраняемых земель в составе земель сельскохозяйственного назначения.

№	Особо охраняемые природные территории
1	Водо-болотные угодья международного значения "Вослеское водохранилище"
2	Охраняемый природный объект "Сельская степь"

1994-111			
№	Имя	Дата	Подпись
1	Иванов И.И.	10.10.2018	[Подпись]
2	Петров П.П.	15.11.2018	[Подпись]