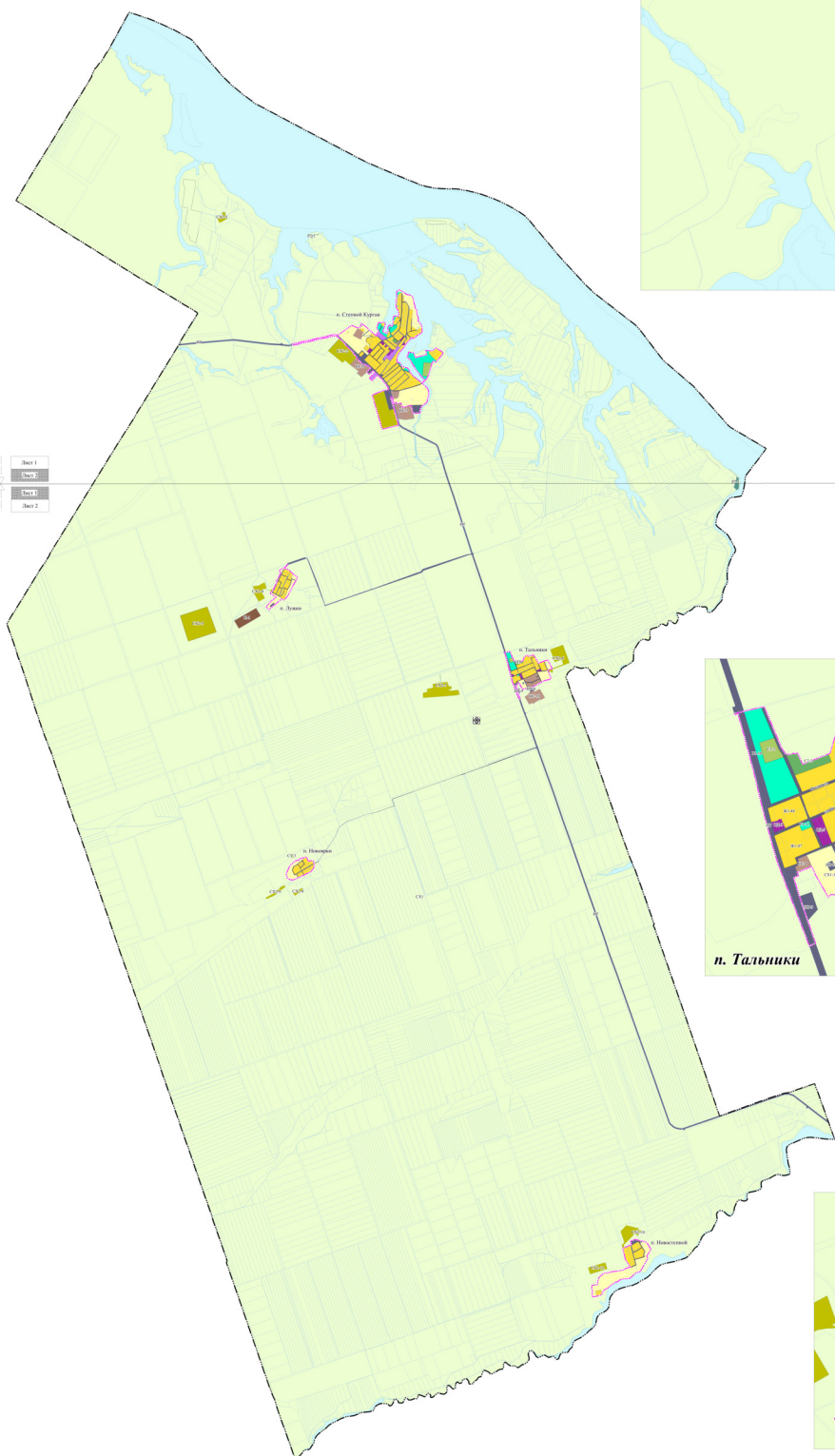
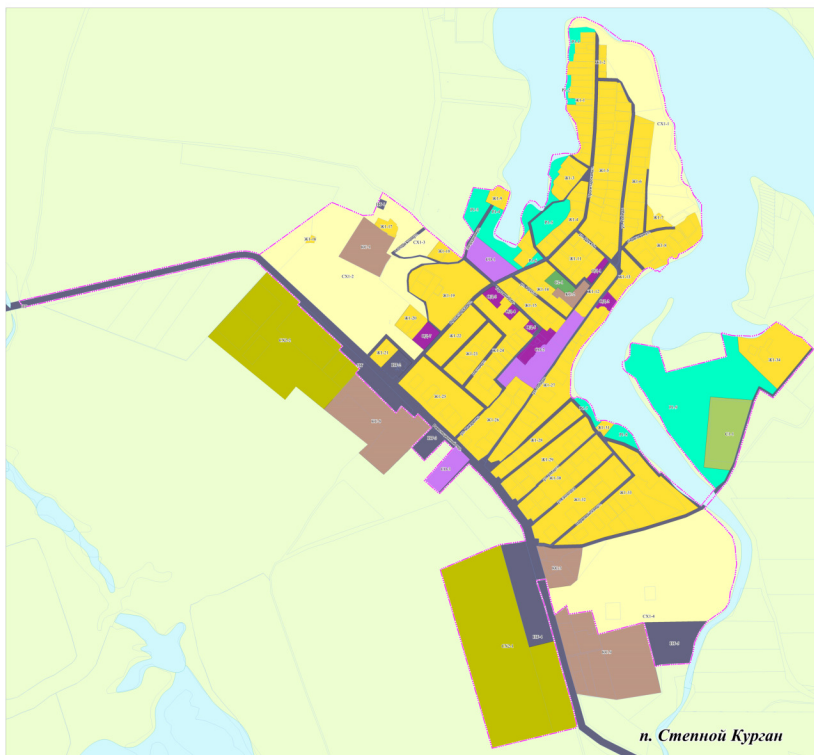
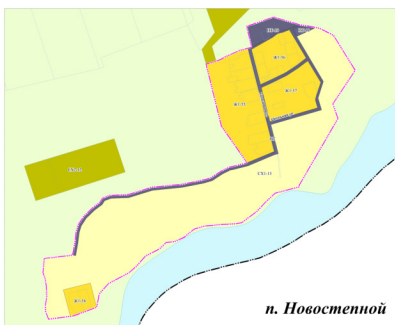
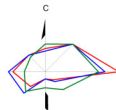




Правила землепользования и застройки

Карта градостроительного зонирования Маньчского сельского поселения



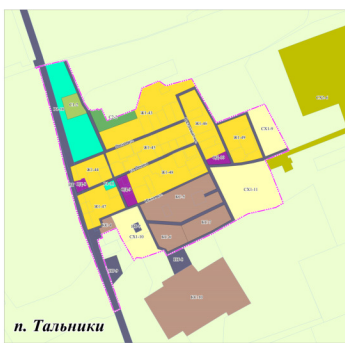
Лист 1
Лист 2
Лист 3
Лист 4

№	№	№	№	№	№	№	№	№	№
1	2	3	4	5	6	7	8	9	10

УСЛОВНЫЕ ОБОЗНАЧЕНИЯ

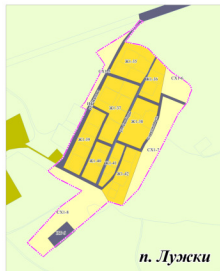
Границы единиц административно-территориального деления

- Границы сельского поселения
 - Границы населенного пункта
- #### Территориальные зоны
- Зона застройки индивидуальными жилыми домами
 - Многофункциональная общественно-деловая зона
 - Зона специализированной общественной застройки
 - Промышленная зона
 - Зона инженерной и транспортной инфраструктуры
 - Зона сельскохозяйственного использования
 - Промышленная зона сельскохозяйственных предприятий
 - Компьютерно-кабельная зона
 - Зона охранных территорий и территорий общего пользования
 - Зона рекреационного назначения
 - Зона специального назначения
 - Зона охранных территорий специального назначения
 - *Земли, на которые градостроительные регламенты не устанавливаются или не распространяются
 - *Земли покрытия поверхностями водной
 - Участки, учтенные в ЕГРН



Примечание:

1. Действие градостроительного регламента не распространяется на земельные участки:
 - в границах территорий зонтичных и аэродромов, исключая в данной государственной резерв объектов культурного наследия (памятников истории и культуры) народов Российской Федерации, а также в границах территорий зонтичных для объектов, которые являются объектами культуры культурного наследия и являются в рамках сохранения территории ресторанов, кафе, магазинов, рынков и предприятий, которые применяются в парках, учреждениях, министерствах Российской Федерации и другие объекты культурного наследия;
 - в границах территорий общего пользования;
 - предназначенные для размещения линейных объектов и (или) зонные линейные объекты.
2. Градостроительные регламенты не устанавливаются для земель лесного фонда, земель, занятых государственным использованием, земель особо охраняемых территорий или объектов культурного наследия, земель административно-территориальных местностей и городов, сельскохозяйственных угодий в составе земель сельскохозяйственного назначения.



1994-111									
Муниципальное образование «Маньчское сельское поселение» Республики Татарстан									
Муниципальное образование «Маньчское сельское поселение»									
Правила землепользования и застройки									
№	№	№	№	№	№	№	№	№	№
1	2	3	4	5	6	7	8	9	10
Муниципальное образование «Маньчское сельское поселение»									